



Τι πρέπει να κάνουν οι γονείς;

Οι γονείς πρέπει να φροντίζουν ώστε τα παιδιά τους να έχουν τακτική ιατρική παρακολούθηση. Κάθε φορά που παρατηρούν ασυνήθιστα σημεία ή συμπτώματα που επιμένουν, πρέπει να συμβουλευόνται το γιατρό τους.

Ποια είναι τα ασυνήθιστα σημεία ή συμπτώματα που πρέπει να οδηγούν τους γονείς στο να ζητούν τη συμβουλή του παιδίατρου τους;

Τα ασυνήθιστα σημεία ή συμπτώματα περιλαμβάνουν:

1. Εμφάνιση μια μάζας, ογκιδίου, ή ενός πρηξίματος σε οποιοδήποτε μέρος του σώματος του παιδιού (πρόσωπο, λαιμό, μασχάλη, κοιλιά, βουβωνικές χώρας, όρχεις, πόδια)
2. Ανεξήγητη χλωμάδα
3. Απώλεια της συνήθους ενεργητικότητας του παιδιού, επίμονη κούραση
4. Απότομες αλλαγές στη συμπεριφορά του παιδιού
5. Ξαφνική εμφάνιση μωλώπων στο παιδί ή άλλων αιμορραγικών σημείων
6. Επίμονος, εντοπισμένος πόνος ή κούτσαμα του παιδιού
7. Ανεξήγητος παρατεταμένος πυρετός ή άλλη πάθηση του παιδιού
8. Επαναλαμβανόμενες μολύνσεις
9. Συχνοί πονοκέφαλοι που συχνά μπορεί να συνοδεύονται από εμετούς, ιδιαίτερα το πρωί

10. Ξαφνικές αλλαγές στα μάτια, όπως στραβισμός, και αλλαγές στην όραση του παιδιού, διπλωπία
11. Εμφάνιση προβλημάτων στην ισορροπία του παιδιού
12. Διαπίστωση ότι υπάρχει άσπρη κηλίδα που φαίνεται δια μέσου της κόρης των ματιών
13. Ανεξήγητη, υπερβολική ή γρήγορη απώλεια βάρους του παιδιού

Η ύπαρξη τέτοιων σημείων και συμπτωμάτων δεν δείχνει αναγκαστικά ότι το παιδί έχει κάποια μορφή καρκίνου αλλά επιβάλλει να γίνουν οι εξετάσεις που θα αποκλείσουν ή όχι ένα τέτοιο ενδεχόμενο.



Η έγκαιρη διάγνωση μπορεί να σώσει τις ζωές των παιδιών. Ενημερωθείτε για τα ασυνήθιστα συμπτώματα. Επισκεφτείτε την ιστοσελίδα www.moh.gov.cy



Καρκίνος σε παιδιά και εφήβους

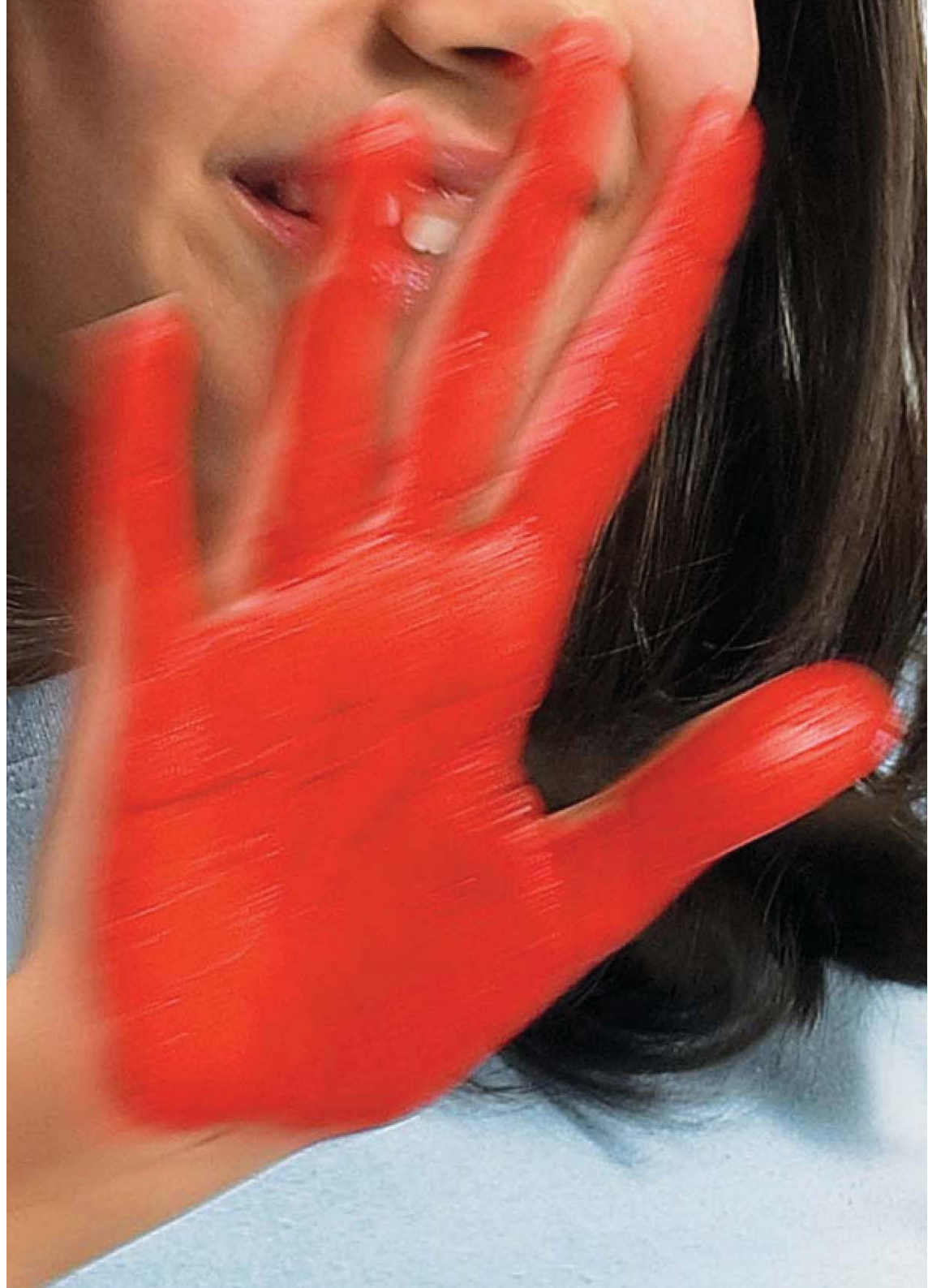
Κάθε χρόνο εμφανίζονται σε όλο τον κόσμο τουλάχιστον 160.000 νέες περιπτώσεις καρκίνου και λευχαιμίας σε παιδιά. Ο πραγματικός αριθμός είναι πιθανότατα μεγαλύτερος διότι σε πολλές χώρες δεν υπάρχουν αρχεία καταγραφής των περιστατικών καρκίνου παιδιών ή ακόμη δεν καταγράφονται ορθά.

Στην Κύπρο εμφανίζονται κάθε χρόνο 35 νέα περιστατικά καρκίνου σε παιδιά και έφηβους.

Ο καρκίνος και η λευχαιμία είναι η δεύτερη συχνότερη αιτία θανάτου στα παιδιά μετά από τα ατυχήματα. Είναι όμως η πρώτη αιτία θνησιμότητας στα παιδιά λόγω ασθένειας.

Οι αιτίες που προκαλούν τον καρκίνο στα παιδιά δεν είναι γνωστές. Μόνο ένα ποσοστό λιγότερο από 5% οφείλεται στην κληρονομικότητα.

Ο καρκίνος αρχίζει να αναπτύσσεται όταν σε ένα κύτταρο του οργανισμού δημιουργηθούν βλάβες στο DNA του, με αποτέλεσμα αυτό να αρχίζει να πολλαπλασιάζεται ανεξέλεγκτα. Ο ανώμαλος πολλαπλασιασμός του κυττάρου αυτού οδηγεί στη γένεση του καρκίνου. Στη συνέχεια μπορεί να εξαπλωθεί και σε άλλα μέρη ή όργανα του σώματος. Προκαλεί βλάβες στον οργανισμό και απειλεί τη ζωή του παιδιού.



Οι κυριότερες μορφές παιδικού καρκίνου είναι:

- Λευχαιμίες (οξεία λεμφοβλαστική, οξεία μυελοβλαστική)
- Εγκεφαλικοί όγκοι (αστροκύτωμα, γλοίωμα, μυελοβλάστωμα, επενδύμμα)
- Λεμφώματα (τύπου Hodgkin's και μη Hodgkin's)
- Νευροβλάστωμα, ρετινοβλάστωμα, όγκοι μαλακών μοριών (ραβδομυοσάρκωμα)
- Νεφρών (νεφροβλάστωμα)
- Ηπατος (ηπατοβλάστωμα)
- Οστών (οστεοσάρκωμα, σάρκωμα Ewing's) και άλλοι όγκοι που στην πράξη είναι δυνατόν να εκδηλωθούν σε οποιοδήποτε σημείο του σώματος του παιδιού.

Οι καρκίνοι των παιδιών είναι διαφορετικοί από αυτούς των ενηλίκων. Η θεραπεία και γενικά η αντιμετώπιση είναι διαφορετικές. Η πρόληψη του καρκίνου στα παιδιά είναι περιορισμένη ενώ στους ενήλικες είναι το κλειδί για την αντιμετώπιση. Στα παιδιά όμως τα ποσοστά ίασης μετά από ορθή θεραπεία είναι διπλάσια από ό,τι στους ενήλικες.

Η έγκαιρη διάγνωση και η ορθή αντιμετώπιση συμβάλλουν στην ίαση περισσότερων παιδιών.

Στις ανεπτυγμένες χώρες το ποσοστό ίασης των παιδιών από καρκίνο και λευχαιμία μπορεί να ανέλθει μέχρι 75%.

Δυστυχώς σε πολλές χώρες του κόσμου, δεν υπάρχουν οι πόροι, τα φάρμακα, και το εξειδικευμένο ανθρώπινο δυναμικό για να αντιμετωπισθεί η νόσος. Γι' αυτό τα περισσότερα παιδιά στις εν λόγω χώρες πεθαίνουν.

Είναι σημαντικό οι γονείς και όλοι όσοι έχουν υπό την ευθύνη τους παιδιά, να γνωρίζουν τα σημεία και συμπτώματα που μπορούν να συνοδεύουν την εκδήλωση παιδικού καρκίνου ή λευχαιμίας.

Παρά το γεγονός ότι υπάρχουν πολλών ειδών συμπαγείς όγκοι και λευχαιμίες στα παιδιά, εντούτοις το 85% από αυτούς μπορεί στην αρχή να προκαλούν παρόμοια σημεία και συμπτώματα.

Οι πιθανότητες ίασης παιδιών από καρκίνο είναι περισσότερες εάν η νόσος ανιχνευτεί νωρίς και τύχει έγκαιρης αντιμετώπισης.

Ο καρκίνος των παιδιών μπορεί να ανιχνευτεί έγκαιρα.

