

Τι να κάνετε (συνέχεια)

7. Συλλέξτε τα σωματίδια υδραργύρου με ένα σταγονόμετρο. Εναλλακτικά, χρησιμοποιήστε δύο κομμάτια χαρτονιού για να συναθροίσετε τα σωματίδια υδραργύρου σε μεγαλύτερα σωματίδια. Κινηθείτε αργά και προσεκτικά για να το αποφύγετε τη διασπορά του υδραργύρου. Τοποθετήστε τα στην πλαστική σακούλα.
8. Επιθεωρήστε σχολαστικά ολόκληρο το δωμάτιο με φακό (φανάρι), συμπεριλαμβανομένων ρωγμών δαπέδου, αναζητώντας μικρότερα σωματίδια υδραργύρου ή θραύσματα γυαλιού.
9. Χρησιμοποιήστε κολλητική ταινία για να μαζέψετε τα θραύσματα γυαλιού ή μικρά σωματίδια υδραργύρου: εφαρμόστε την ταινία στη μολυσμένη περιοχή και με αργές κινήσεις ξεκολλήστε την, ώστε να απομακρύνετε μαζί της και τα θραύσματα. Τοποθετήστε την ταινία στην πλαστική σακούλα και έπειτα σφραγίστε την.
10. Τοποθετήστε την πλαστική σακούλα με τα απορρίμματα υδραργύρου και κομμάτια γυαλιού, καθώς επίσης και όλα τα υλικά που χρησιμοποιήσατε (συμπεριλαμβανομένων των γαντιών), σε ένα χάρτινο κουτί ή σε μια σακούλα σκουπιδιών, που θα κλείσετε ερμητικά. Τοποθετήστε ετικέτα με σήμανση "ΠΡΟΣΟΧΗ, ΑΠΟΒΛΗΤΟ ΥΔΡΑΡΓΥΡΟΥ – Σπασμένο θερμόμετρο / σπασμένος λαμπτήρας".
11. Μεταφέρετε την αεροστεγώς κλειστή σακούλα στο Πράσινο Σημείο του Δήμου σας.

ΠΡΑΣΙΝΟ ΣΗΜΕΙΟ

Εάν εσείς ή μέλος της οικογένειας σας εισπνεύσατε ατμούς υδραργύρου και εμφανίσετε αισθητηριακές διαταραχές (όρασης, ακοής, ομιλίας), διαταραγμένη αίσθηση και έλλειψη συντονισμού, συμπτώματα ζάλης ή τάσης προς εμετό, αϋπνία, ανορεξία, απώλεια μνήμης, τρόμο, ερυθρότητα παλαμών και πελμάτων, υπερίδρωση, σιελόρροια,

**Καλέστε το
Κέντρο Δηλητηριάσεων
Κύπρου
ΤΗΛ. 1401
ΖΗΤΗΣΤΕ ΑΜΕΣΑ
ΙΑΤΡΙΚΗ ΒΟΗΘΕΙΑ**

Εάν υποψιαζόσαστε ότι το κατοικίδιό σας εκτέθηκε σε υδράργυρο, καλέστε τον κτηνίατρό σας.

© Εργαστήριο Βιοπαρακολούθησης του Ανθρώπου & Ελέγχου Βιομηχανικών Ειδών
Γενικό Χημείο του Κράτους

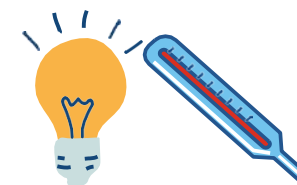


Το έργο HBM4EU έχει λάβει χρηματοδότηση από το Πρόγραμμα έρευνας και καινοτομίας «Ορίζοντας 2020» της Ευρωπαϊκής Ένωσης στο πλαίσιο της συμφωνίας Επιχορήγησης αριθ. 733032



Οδηγίες Χειρισμού Διαρροής Υδραργύρου από Αντικείμενα

Τι πρέπει να κάνω εάν σπάσει
λαμπτήρας εξοικονόμησης ενέργειας
ή υδραργυρικό θερμόμετρο στο σπίτι;



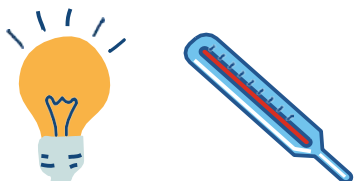
Λευκωσία
2022



Ο υδράργυρος σε αντικείμενα

Ο υδράργυρος είναι ένα μέταλλο, που είναι τοξικό όταν το εισπνεύσουμε ή έρθει σε επαφή με το δέρμα μας.

Μερικά αντικείμενα, που μπορεί να έχουμε στο σπίτι μας, όπως θερμομέτρα υδραργύρου και λαμπτήρες εξοικονόμησης ενέργειας, περιέχουν μικρές ποσότητες υδραργύρου.



Αν τα αντικείμενα σπάσουν, μπορεί να εκτεθούμε στον υδράργυρο.

Γι' αυτό είναι σημαντικό να είμαστε προσεκτικοί κατά τον χειρισμό αυτών των απορριμμάτων και τον καθαρισμό του μολυσμένου χώρου, προκειμένου να ελαχιστοποιήσουμε την έκθεσή μας και τους κινδύνους για την υγεία μας.

Το έντυπο αυτό παρέχει οδηγίες για το χειρισμό περιστατικού σπασίματος λαμπτήρα εξοικονόμησης ενέργειας ή υδραργυρικού θερμομέτρου στο σπίτι.



Προσοχή

- ✗ ΜΗΝ αγγίζετε τον υδράργυρο με τα χέρια σας. Φορέστε γάντια μιας χρήσης.
- ✗ ΜΗ χρησιμοποιείτε ηλεκτρική ή κλασική σκούπα για να καθαρίσετε τον υδράργυρο. Η ηλεκτρική σκούπα διαχέει τον υδράργυρο στον αέρα και αυξάνει την πιθανότητα εισπνοής του, ενώ η κλασική σκούπα διασπά τα σφαιρίδια υδραργύρου σε μικρότερα σωματίδια, διασκορπίζοντάς τα και δυσκολεύοντας τον καθαρισμό.
- ✗ ΜΗΝ απορρίψετε υδράργυρο στα οικιακά σκουπίδια και λύματα (τουαλέτα ή νεροχύτη). Εκτός από το ότι προκαλεί φράξιμο στις αποχετεύσεις, ο υδράργυρος προκαλεί ρύπανση του περιβάλλοντος.
- ✗ ΜΗΝ περιφέρεστε με παπούτσια ή ρούχα που μπορεί να είναι μολυσμένα με υδράργυρο. Μπορεί έτσι να εξαπλώσετε τον υδράργυρο σε όλο το υπόλοιπο σπίτι.



Τι να κάνετε:

1. Κρατήστε όλους - ανθρώπους (ιδιαίτερα τα παιδιά) και κατοικίδια μακριά από την περιοχή.
2. Κλείστε κάθε θερμαντικό για να ελαχιστοποιηθεί η εξατμισμό υδραργύρου.
3. Αερίστε καλά την περιοχή, ανοίγοντας εξωτερικές πόρτες και τα παράθυρα και κλείστε όλες τις εσωτερικές πόρτες που οδηγούν σε άλλα δωμάτια του σπιτιού. Αν είναι δυνατόν, αερίστε το χώρο που επηρεάστηκε για τουλάχιστον δύο μέρες.
4. Συγκεντρώστε ότι θα χρειαστείτε για τον καθαρισμό του μολυσμένου χώρου:
Ελαστικά γάντια, προστασία για τα μάτια (αν είναι εφικτό), μάσκα, σταγονόμετρο ή σκληρά χαρτόνια, πλαστικές σακούλες, μεγάλο χάρτινο κουτί ή σακούλα απορριμμάτων, κολλητική ταινία (τέλλα), φακό (φανάρι).
5. Αφαιρέστε το ρολόι σας και κοσμήματα, καθώς ο υδράργυρος ενώνεται με τα μέταλλα.
6. Φορώντας τα μέσα προσωπικής προστασίας, που διαθέτετε (γάντια, μάσκα, προστασία για τα μάτια), μαζέψτε όλα τα κομμάτια σπασμένου γυαλιού σε ένα κομμάτι χαρτί κουζίνας. Τυλίξτε τα στο χαρτί και τοποθετήστε το χαρτί μέσα σε μια πλαστική σακούλα.